

## FICHE DE SYNTHÈSE : PROFIL DE VULNERABILITÉ DE L'EAU DE BAIGNADE

Nom de la zone de baignade : Plage de Berchis

Commune : Larmor Baden (56 870) / Département : Morbihan (56)

### DESCRIPTION DE LA ZONE DE BAIGNADE

**Nature :** Sable

**Longueur :** 130 m, **Largeur :** 15 m

**Dates de la saison balnéaire :** 15/06 au 15/09

**Localisation du point de surveillance ARS :**

X : 205893 Y : 2300126

**Fréquentation maximale :** 75 personnes

**Équipements :** Panneaux d'information, Parkings, Rangements annexes

**Accessibilité aux animaux :** Chiens, chevaux et cycles interdits.

**Autres activités :** Plaisance autorisée, Chasse interdite

**Zones riveraines :** Habitat dispersé

**Occupation du sol en mont de la zone de baignade :** Prairies

**Population permanente de la commune :**

814 habitants

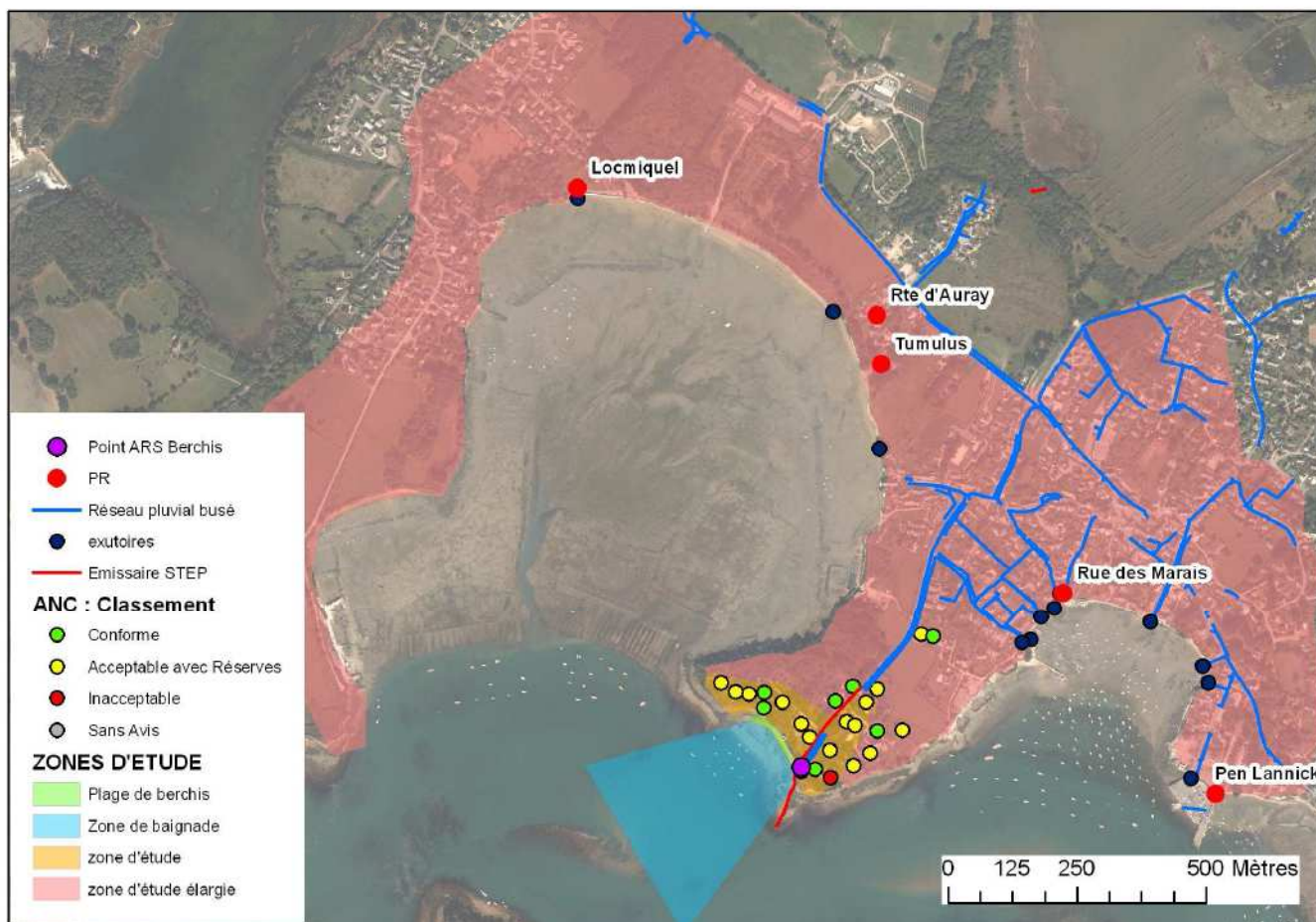
**Population maximale en période estivale :**

3 100 habitants



## INVENTAIRE DES SOURCES POTENTIELLES DE POLLUTION

<b>Exutoires pluviaux</b>	Présence d'un exutoire pluvial
<b>Assainissement individuel</b>	Présence d'installations ANC non-conformes
<b>Assainissement collectif</b>	Emissaire de la station de la Saline Postes de refoulement du périmètre élargi
<b>Déjections animales</b>	Présence possible de chiens (bien qu'interdits)
<b>Baigneurs</b>	Pollution possible par les baigneurs
<b>Plaisance</b>	Vidange de bateaux de plaisance



## QUALITE DU MILIEU MARIN

**Evolution du classement :**

Année	2008	2009	2010	2011	2012
Classement directive 76/106/CEE	A	A	B	A	A
Classement directive 2006/7/CE			excellente	excellente	excellente

**Remarques :** On observe une dégradation du classement de l'eau de baignade en 2010 dû à un pic de pollution bactérienne, selon l'ancienne directive. La qualité de l'eau de baignade calculée en application de la directive 2006 est excellente.

**Potentiel de prolifération des macro-algues :** Peu d'échouages d'algues vertes.

**Potentiel de prolifération du phytoplancton :** Blooms réguliers de *Dinophysis* au printemps, entraînant l'accumulation de toxines diarrhéiques (DSP) dans les gisements naturels de coquillages au large.

## SITUATIONS A RISQUE (par ordre d'importance)

Sources potentielles de pollution						
Type de rejet	Fréquence potentielle de rejet (par saison balnéaire)	Conditions aggravantes ou déclenchantes	Fréquence associée	Flux moyen journalier	Distance par rapport à la zone de baignade (m)	Risque
Exutoire pluvial Berchis	Temps de pluie	Fortes précipitations, Orages	-	$1,7 \cdot 10^9$	0	Fort
Assainissement non collectif	Quotidienne	Fortes précipitations, Orages	-	$4,4 \cdot 10^9$	40 m	Non avéré actuellement
Emissaire STEP	Quotidienne	Fortes précipitations, Orages	-	$8,6 \cdot 10^8$	120 m (mer)	Faible
Mauvais branchements	Quotidienne	Fortes précipitations, Orages	-	$1,4 \cdot 10^{10}$	700 m (mer)	Faible
Exutoires Fontaine	Temps de pluie	Fortes précipitations, Orages	-	$5,4 \cdot 10^{11}$	700 m (mer)	Faible
Exutoires Locmiquel	Temps de pluie	Fortes précipitations, Orages	-	$3,5 \cdot 10^8$	700 m (mer)	Faible
Pollution oiseaux	Quotidienne	Grandes marées	10% du temps	$2 \cdot 10^9$	0	Faible
Pollution humaine	Anecdotique	Grandes marées	10% du temps	$2 \cdot 10^9$	0	Très faible
Déjections canines	Anecdotique	Grandes marées	10% du temps	$2 \cdot 10^9$	0	Très faible
Plaisance	Anecdotique	Grandes marées	10% du temps	$2 \cdot 10^9$	150 à 700 (mer)	Très faible
PR Pen Lannick	Accidentel	Fortes précipitations, Orages	-	$3,0 \cdot 10^{13}$	800 m (mer)	Très faible
PR Pen Locmiquel	Accidentel	Fortes précipitations, Orages	-	$1,0 \cdot 10^{13}$	>1 000 m (mer)	Très faible

## PLAN D'ACTION ET RECOMMANDATIONS

### Gestion préventive

Mise en place d'analyses rapides aux périodes de forte fréquentation pour effectuer des fermetures préventives en cas de suspicion pollution