

FICHE DE SYNTHÈSE : PROFIL DE VULNERABILITÉ DE L'EAU DE BAIGNADE

Nom de la zone de baignade : Plage de Locmiquel

Commune : Larmor Baden (56 870) / Département : Morbihan (56)

DESCRIPTION DE LA ZONE DE BAIGNADE

Nature : Sable

Longueur : 270 m, **Largeur :** 15 m

Dates de la saison balnéaire : 15/06 au 15/09

Localisation du point de surveillance ARS :

X : 206017 Y : 2300888

Fréquentation maximale : 1 000 personnes

Équipements : Panneaux d'information,
Parkings

Accessibilité aux animaux : pas de panneau
d'interdiction

Autres activités : Plaisance

Zones riveraines : Habitat dispersé

**Occupation du sol en mont de la zone de
baignade :** Prairies

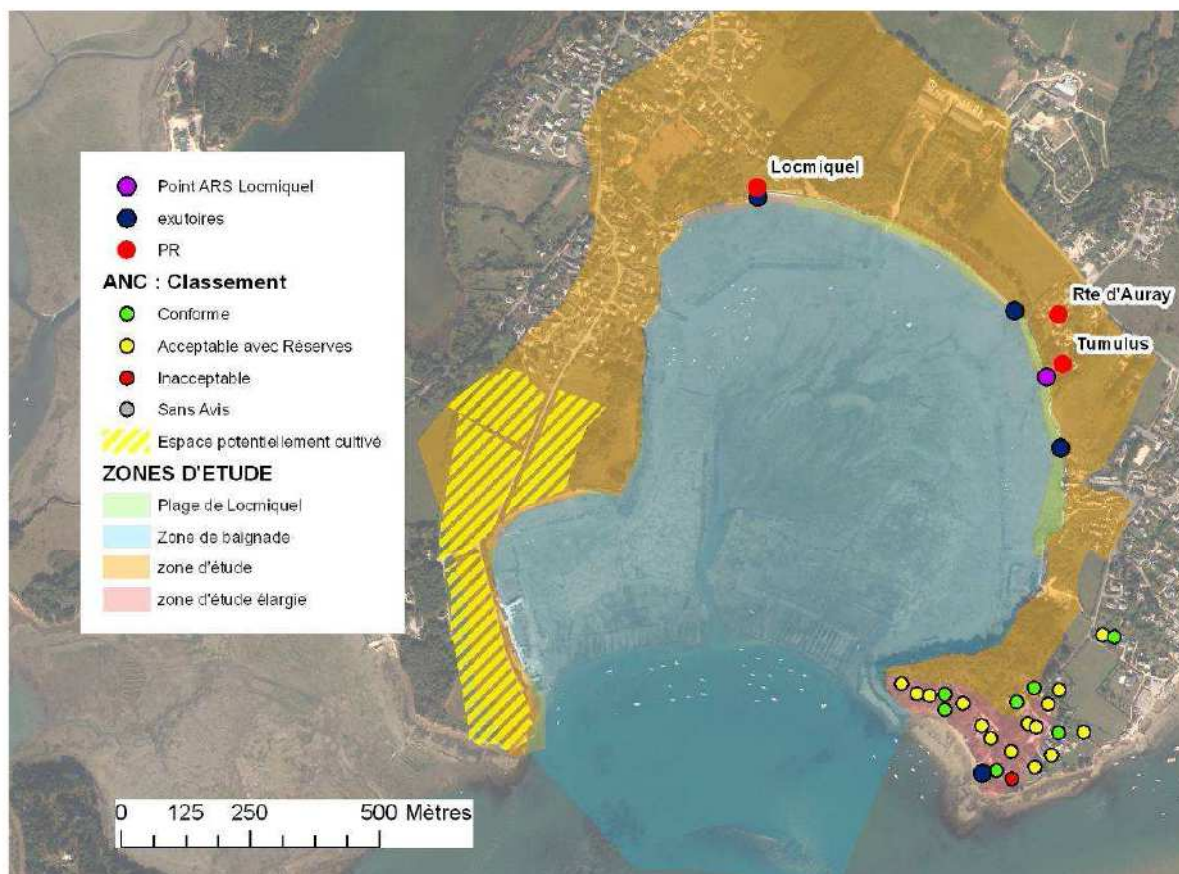
Population permanente de la commune :
814 habitants

Population maximale en période estivale :
3 100 habitants



INVENTAIRE DES SOURCES POTENTIELLES DE POLLUTION

Exutoires pluviaux	Présence de 3 exutoires pluviaux
Assainissement collectif	3 postes de refoulement (Locmiquel, 35m ³ /h +2 postes de faibles capacités à usage privatif) 1 mauvais branchement (impasse du Paludo)
Déjections animales	Présence possible de chiens et de chevaux sur la plage
Baigneurs	Pollution possible par les baigneurs
Plaisance	Vidange de bateaux de plaisance
Agriculture	Terres potentiellement cultivées (épandage interdit, existence d'une maille bocagère)
Assainissement individuel	Présence d'installations ANC non-conformes (zone élargie)



QUALITE DU MILIEU MARIN

Evolution du classement :

Année	2008	2009	2010	2011	2012
Classement directive 76/106/CEE	A	B	B	A	A
Classement directive 2006/7/CE			excellente	excellente	excellente

Remarques : On observe une dégradation du classement de l'eau de baignade en 2009 et 2010 dû à des pics de pollution bactérienne, selon l'ancienne directive. La qualité de l'eau de baignade calculée en application de la directive 2006 est excellente.

Potentiel de prolifération des macro-algues : Peu d'échouages d'algues vertes.

Potentiel de prolifération du phytoplancton : Blooms réguliers de *Dinophysis* au printemps, entraînant l'accumulation de toxines diarrhéiques (DSP) dans les gisements naturels de coquillages au large.

SITUATIONS A RISQUE (par ordre d'importance)

Sources potentielles de pollution						
Type de rejet	Fréquence potentielle de rejet (par saison balnéaire)	Conditions aggravantes ou déclenchantes	Fréquence associée	Flux moyen journalier	Distance par rapport à la zone de baignade (m)	Risque
Exutoire pluvial Locmique	Temps de pluie	Fortes précipitations, Orages	-	9,3*10 ⁹	0	Fort
PR Locmique	Ponctuelle	Fortes précipitations, Orages	-	1,0*10 ¹³	0	Fort mais très peu fréquent
Mauvais branchement	Quotidienne	Fortes précipitations, Orages	-	3,8*10 ⁷	0	Faible
Exutoire Sentier côtier	Temps de pluie	Fortes précipitations, Orages	-	2,78*10 ⁹	0	Faible
Exutoire Route d'Auray	Temps de pluie	Fortes précipitations, Orages	-	2,58*10 ⁹	0	Faible
Pollution oiseaux	Quotidienne	Grandes marées	10% du temps	2*10 ⁹	0	Faible
Pollution chiens	Quotidienne	Grandes marées	10% du temps	2*10 ⁸	0	Faible
Pollution chevaux	Hebdomadaire	Grandes marées	10% du temps	2*10 ⁸	0	Faible
Pollution humaine	Anecdotique	Grandes marées	10% du temps	2*10 ⁹	0	Très faible
Plaisance	Anecdotique	Grandes marées	10% du temps	2*10 ⁹	150 à 700 (mer)	Très faible
Assainissement non collectif	Quotidienne	Grandes marées	10% du temps	1,4*10 ⁹	> 1000m (mer)	Très faible
Exutoire plage de Berchis	Temps de pluie	Fortes précipitations, Orages	-	1,7*10 ⁹	> 1000m (mer)	Très faible

PLAN D'ACTION ET RECOMMANDATIONS

Gestion préventive

Mise en place d'analyses rapides aux périodes de forte fréquentation pour effectuer des fermetures préventives en cas de suspicion pollution

Amélioration du poste de Locmique

Mise en conformité (mauvais branchement)